

Itinéraire Vexin 1944 [A]

PNR du Vexin français - FONTENAY-SAINT-PERE



(PNRVF)



Après le débarquement de juin 1944, l'offensive américaine marque d'abord un coup d'arrêt face aux troupes allemandes arrivées en renfort dans ce secteur. Un front se constitue le long d'une ligne passant par différents villages : Fontenay-Saint-Père, Sailly, Brueil-en-Vexin. Du 19 au 29 août 1944, dix jours d'attaques et contre-attaques acharnées virent s'affronter 30 000 soldats américains et allemands dans ce qui restera dans l'histoire comme la Bataille du Vexin.

Infos pratiques

Pratique : Pédestre

Durée : 1 h 45

Longueur : 9.2 km

Dénivelé positif : 164 m

Difficulté : Facile

Type : Boucle

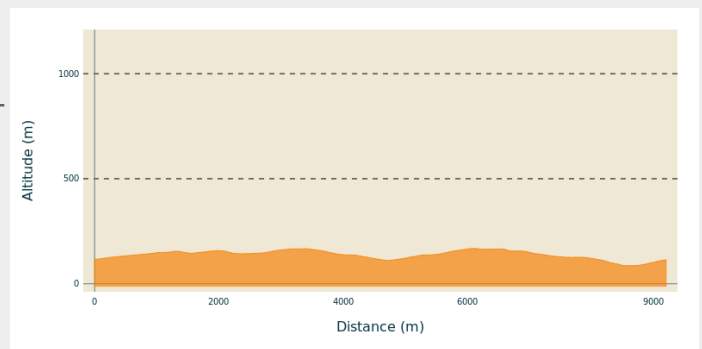
Itinéraire

Départ : Stade, rue de Meulan, Fontenay-Saint-Père

Arrivée : Stade, rue de Meulan, Fontenay-Saint-Père

Communes : 1. FONTENAY-SAINT-PERE
2. SAILLY
3. GUITRANCOURT

Profil altimétrique



Altitude min 86 m Altitude max 168 m

Du parking, se diriger vers le panneau présentant le circuit et (1) la Tête de Pont US. Prendre la rue de Meulan en laissant le village de Fontenay-Saint-Père derrière soi et gagner le panneau (2) « Stopper les Tigres » situé au bout du parking, à l'angle du stade. Poursuivre la rue sur 900 m jusqu'au Mémorial au carrefour avec la D913 et voir le panneau (3) « Une bataille de blindés au lourd bilan ». Poursuivre 200 m sur la D913 (prudence, route passante) pour gagner le panneau (4) « Le Chars Tigre de Fontenay ». Prendre le chemin sur la droite sur 250 m puis emprunter à gauche un chemin en sous-bois. A la sortie du bois, passer sous la ligne électrique et obliquer à droite jusqu'au panneau (5) « Une avancée difficile ». Prendre à droite sur 1,2 km jusqu'au carrefour des quatre communes où se situe le panneau (6) « Un point remarquable ». Prendre à gauche jusqu'au panneau (7) « Tigres contre Shermans » à la sortie du bois. Poursuivre sur le chemin jusqu'à la D 913, la traverser prudemment et descendre sur Saily où se situe le panneau (8) « Bloody Saily ».

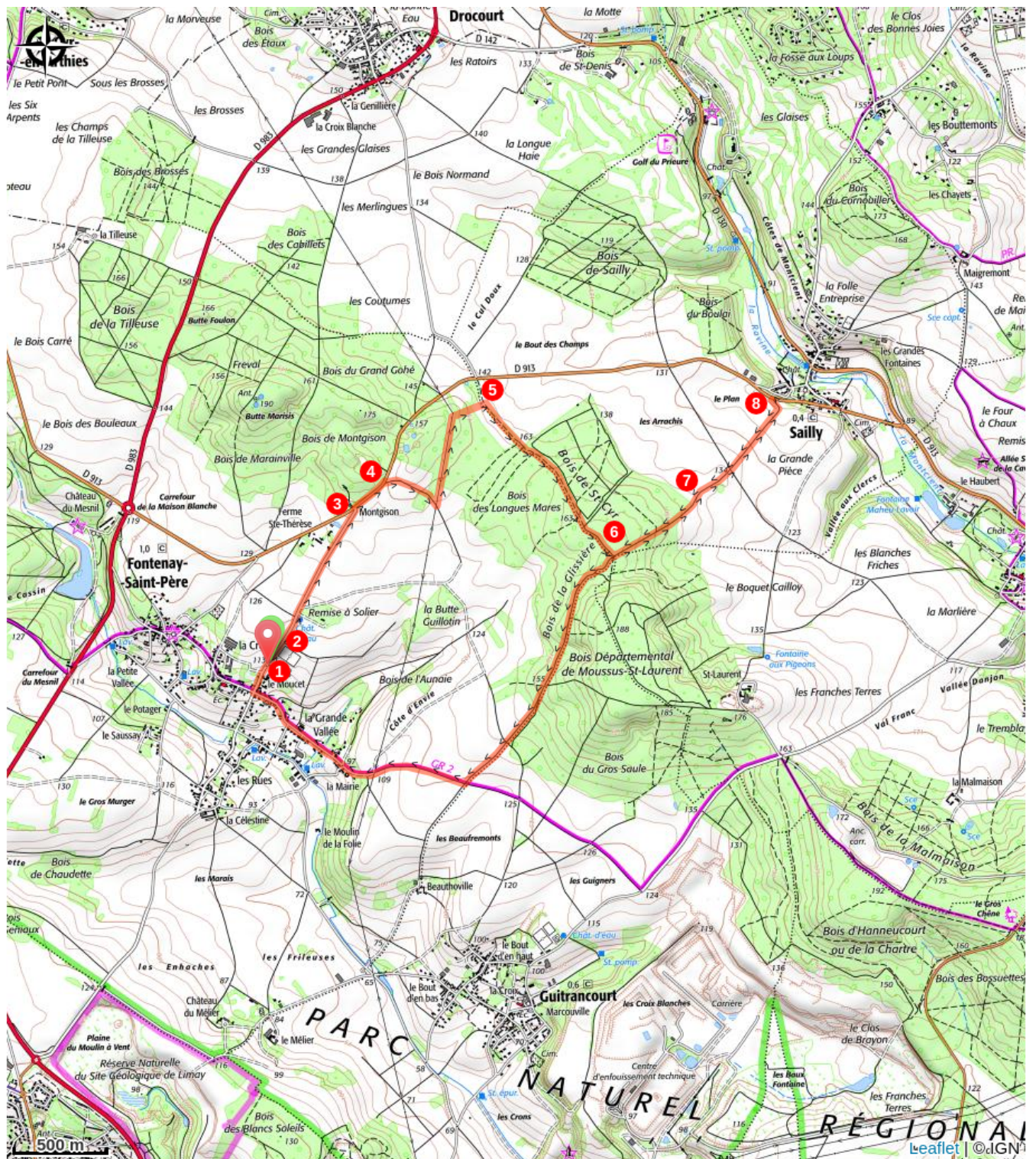
RETOURNER SUR FONTENAY SAINT-PERE

Faire demi-tour et revenir jusqu'au point 6. Continuer tout droit sur environ 1,5 km. Le 3e chemin sur votre droite vous amènera à Fontenay-Saint-Père par la rue de l'ancienne mairie. Prendre alors à droite la rue de Meulan pour revenir au parking.

OU POURSUIVRE SUR LE PARCOURS [B]

Pour rejoindre le panneau 9, suivre la route de Vétheuil à droite sur 350 m

Sur votre chemin...



Toutes les infos pratiques

Comment venir ?

Transports

Bus ligne 9

Accès routier

Fontenay-Saint-Père, à 8km au Nord de Mantes-le-Jolie par la D983

Parking conseillé

Stade, rue de Meulan, Fontenay-Saint-Père