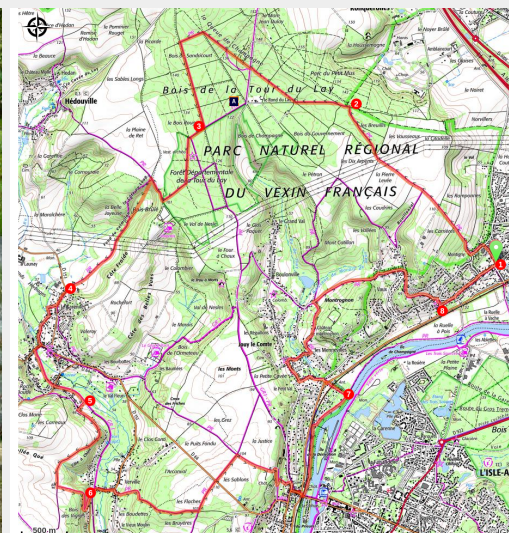


CH1 - Rive droite de l'Oise et vallée du Sausseron

PNR du Vexin français - CHAMPAGNE-SUR-OISE



(PNRVF)



De la vallée de l'Oise au plateau, à travers champs, forêts et villages, l'itinéraire découvre les paysages variés du Vexin.

Infos pratiques

Pratique : Pédestre

Durée : 5 h 30

Longueur : 22.3 km

Dénivelé positif : 373 m

Difficulté : Difficile

Type : Boucle

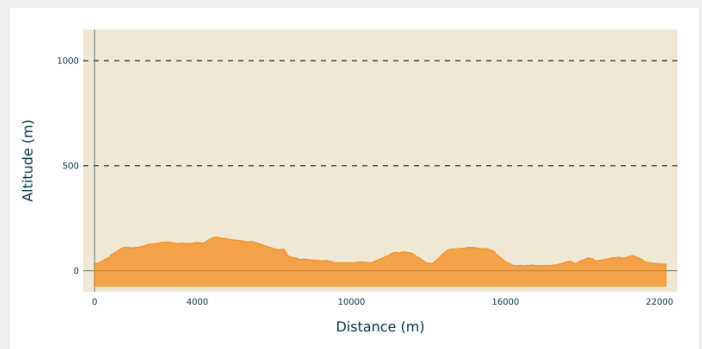
Itinéraire

Départ : place de Verdun, Champagne-sur-Oise

Arrivée : place de Verdun, Champagne-sur-Oise

Communes : 1. CHAMPAGNE-SUR-OISE
2. HEDOUVILLE
3. NESLES-LA-VALLEE
4. PARMAIN

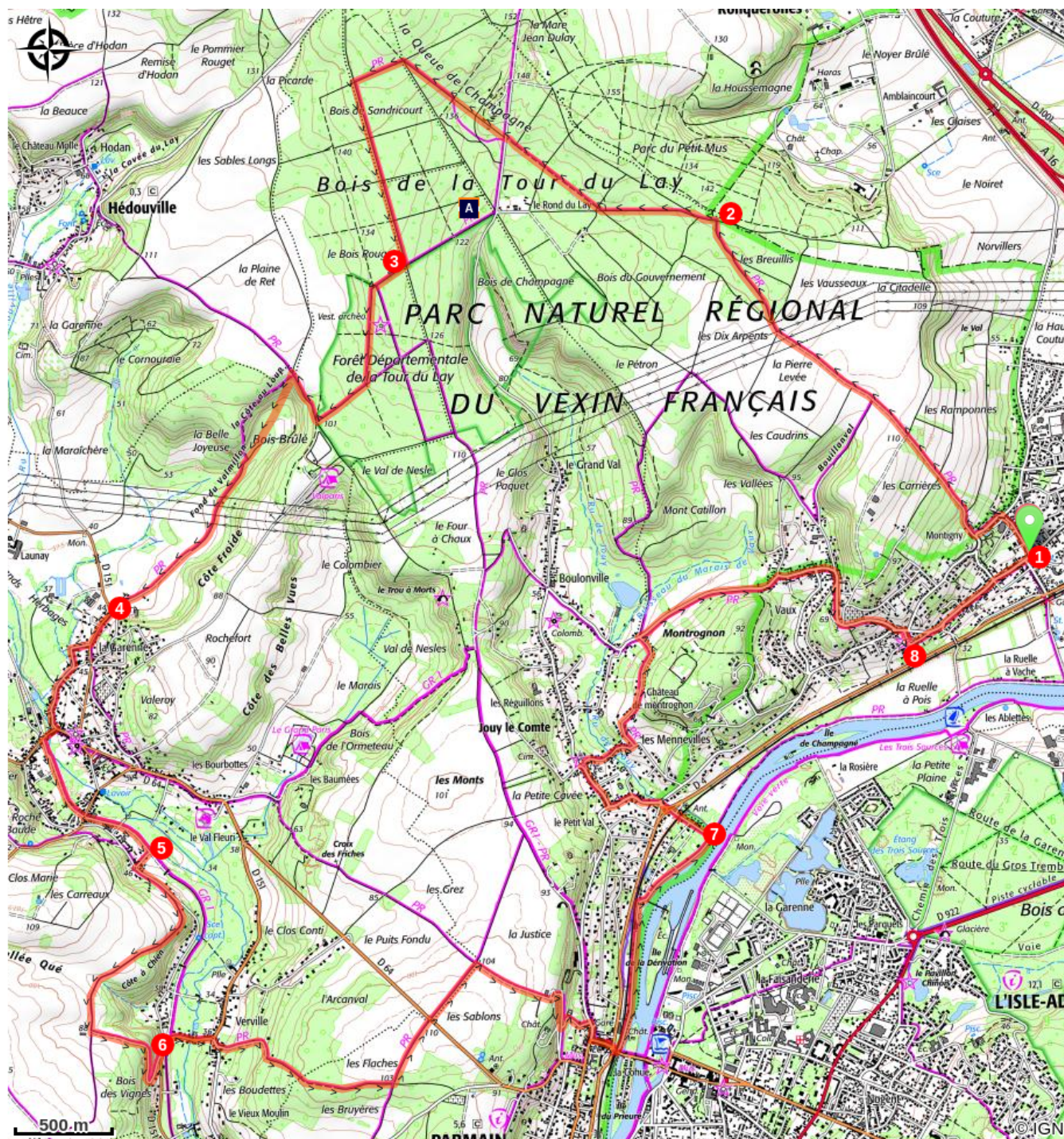
Profil altimétrique



Altitude min 24 m Altitude max 161 m

- 1- Traverser à droite la rue des Martyrs. Prendre la rue de Chambly (lavoir du Canard). Bifurquer rue Engenest, puis tourner à gauche rue de Montigny. Dans le virage, emprunter à droite le chemin de la Cavée et monter tout droit sur le plateau du Vexin. Aux lignes haute tension, entrer dans le bois et parvenir à un croisement en T.
- 2 - Obliquer à gauche, puis à droite au carrefour suivant. Couper une route et franchir une barrière pour monter en face. Au croisement de trois chemins, prendre le deuxième à gauche, puis tourner à gauche.
- 3 - Au croisement suivant, prendre à droite puis à gauche au bout du chemin ensuite à droite à l'intersection suivante. Arrivé à une barrière, prendre à droite. Longer sur votre gauche une clôture. A son extrémité, prendre à gauche un sentier étroit qui s'élargit 20m plus loin. Descendre par le sentier dans le fond du Valmillon (descente glissante et dangereuse) délimité par une clôture de part et d'autre, jusqu'à un croisement en T. Prendre à droite le large chemin. Longer les terrains de tennis, vous entrez dans Nesles-la-Vallée.
- 4 -Prendre la rue Thiébaud à droite. A la boulangerie, prendre à droite la rue de la Falaise sur 100m. Prendre à gauche le GR1, balisage banc-rouge sur 1 km en traversant une rue.
- 5 -Prendre à droite une sente entre des pavillons jusqu'à une route. Prendre la route à gauche sur 250 m et ensuite le «chemin de Vaumain» à droite qui continue à travers champs. Au hangar, prendre à gauche jusqu'au hameau de Verville.
- 6 -A la RD 151 parcourir 250m direction Valmondois et prendre la rue Carnot sur 400m. Dans le virage, prendre à droite la rue Martel Vauquelin. Immédiatement sur la gauche, une sente monte dans le bois et atteint un carrefour en lisière. Prendre à gauche, traverser une route et au croisement suivant, prendre à droite vers Parmain. Longer le mur puis le grillage d'enceinte du château de Montarène. Au droit de ce grillage, prendre à gauche jusqu'à la gare de Parmain. Au passage à niveau, prendre à gauche le chemin de halage le long de l'Oise.
- 7- Prendre à gauche la rue du Port-de-Jouy. Traverser la voie ferrée puis la D4. Prendre la rue de Persan puis à droite la rue du Maréchal-Joffre jusqu'à l'église de Jouy-le-Comte. Prendre à droite la rue du Moulin et au croisement, s'engager à gauche sur le chemin du Clos-Pollet. Arrivé à la rue de Vaux prendre à droite. Continuer sur la rue de Jouy puis à droite sur la rue Patrice.
- 8- De l'église, emprunter la rue Notre-Dame à gauche, puis la rue Jules Picard. Place Ouideau, tourner à droite pour arriver place de Verdun.

Sur votre chemin...



 Bois de la tour du Laye (A)

Toutes les infos pratiques

Comment venir ?

Transports

Transilien ligne H

Accès routier

Champagne-sur-Oise, à 26km de Pontoise par la D4

Parking conseillé

Place de Verdun

Sur votre chemin...



Bois de la tour du Laye (A)

Forêt départementale du nord est du Vexin, elle présente une richesse floristique importante avec 18 espèces d'orchidées recensées. Classé Monument historique, son polissoir remonte au Néolithique.

Crédit photo : PNRVF