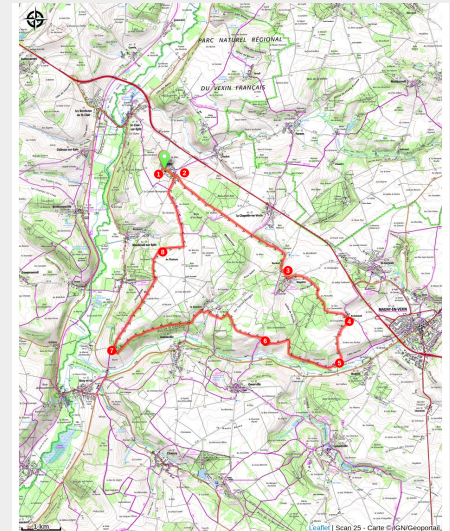


V8 - Entre l'Epte et l'Aubette de Magny

PNR du Vexin français



Chapelle (PNRVF)



Musarder à travers garennes et remises dans les terres du seigneur de Buhy, « Pape des huguenots ».

Infos pratiques

Pratique : Pédestre

Durée : 5 h 30

Longueur : 22.7 km

Dénivelé positif : 311 m

Difficulté : Difficile

Type : Boucle

Itinéraire

Départ : Eglise, Buhy

Arrivée : Eglise, Buhy

Balisage : — PR

Communes : 1. BUHY

2. LA CHAPELLE-EN-VEXIN

3. SAINT-GERVAIS

4. HODENT

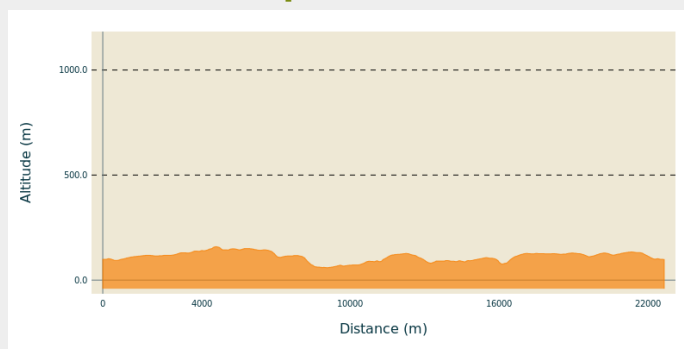
5. OMERVILLE

6. AMBLEVILLE

7. BRAY-ET-LU

8. MONTREUIL-SUR-EPTE

Profil altimétrique



Altitude min 59 m Altitude max 159 m

1- Face à l'église, aller à gauche et continuer jusqu'au croisement.

2- Poursuivre par le chemin en face, puis obliquer sur le chemin à droite. Il passe en lisière du bois. Couper la route, continuer et, à la croisée de chemins, prendre la route empierrée tout droit. Elle conduit à une station de gaz enterrée. Longer la clôture et traverser le bosquet. Le chemin se faufile entre les pâturages et arrive dans le hameau de Ducourt. Traverser le village par la route principale.

3- Couper la D 135, entrer dans Magnitot [château à droite] puis prendre à gauche la rue du Prieuré. Longer la D 135 à droite sur 150 m, puis s'engager à droite sur le sentier qui longe un bosquet. Entrer dans la partie nord du bois de Magnitot et descendre dans Archemont. Continuer par la rue principale.

4- Prendre à droite la rue aux Vaches, poursuivre à travers champs et descendre à gauche dans la vallée de l'Aubette.

5- Emprunter le chemin à droite. Il longe la vallée de l'Aubette, puis tourne à droite en lisière du bois de Magnitot et vire à gauche. Passer à droite de la ferme de Louvière.

6- Monter par la route à droite sur 50 m, puis par le chemin de terre à gauche. Longer la lisière du bois (balisage très espacé) sur 200 m. Se diriger à gauche sur 100 m pour traverser le bosquet et descendre à Vaumion par le chemin de terre. Couper la D 135, continuer en face puis tourner à gauche. Emprunter la route à droite sur 150 m, la route à gauche sur 30 m, puis tout droit sur le chemin des Vignes. Traverser les bois de la Garenne et des Vignes et arriver à une croisée de chemins.

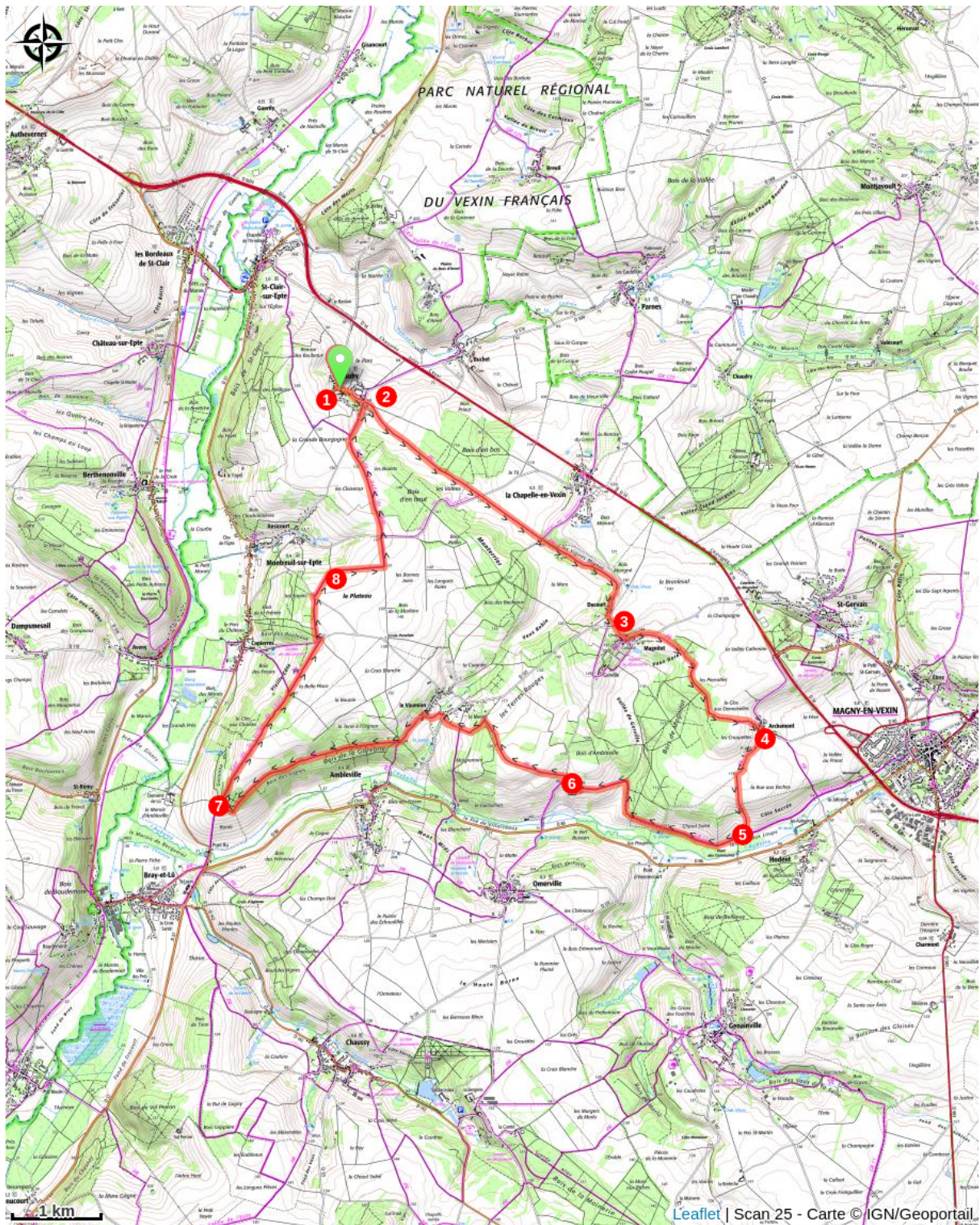
7- Monter par le chemin à droite. Il suit la bordure du plateau. Prendre la route à gauche sur 200 m, puis le chemin à droite. Couper la route et continuer tout droit sur le sentier.

8- Tourner à droite, puis suivre le chemin à gauche. Traverser la route et continuer

sur le chemin. Emprunter la route à droite pour revenir à Buhy.

2- Au cimetière, tourner à gauche pour retrouver l'église.

Sur votre chemin...



Toutes les infos pratiques

Comment venir ?

Transports

Bus 1117

Accès routier

Buhy, à 35km au Nord-Ouest de Cergy par la D14

Parking conseillé

Eglise