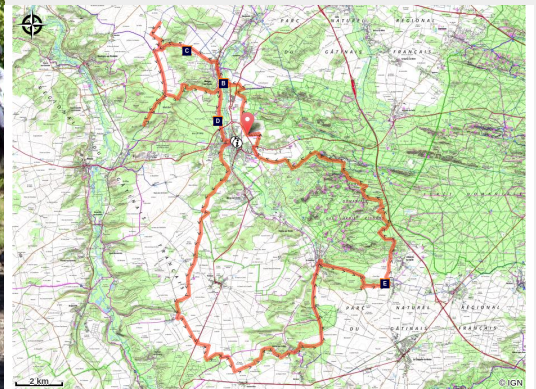


Au coeur du Gâtinais français - 62km

PNR du Gâtinais français - MILLY-LA-FORET



(PNRGF)



*Boucle équestre pour cavaliers et
attelages, entre vallées et plateaux*

Infos pratiques

Pratique : Cheval

Durée : 3 jours

Longueur : 65.0 km

Dénivelé positif : 549 m

Difficulté : Facile

Type : Boucle

Thèmes : Flore

Itinéraire

Départ : Milly-la-Forêt

Arrivée : Milly-la-Forêt

Communes : 1. MILLY-LA-FORET

2. COURANCES

3. MOIGNY-SUR-ECOLE

4. BOUTIGNY-SUR-ESSONNE

5. MAISSE

6. ONCY-SUR-ECOLE

7. NOISY-SUR-ECOLE

8. TOUSSON

9. BUNO-BONNEVAUX

10. NANTEAU-SUR-ESSONNE

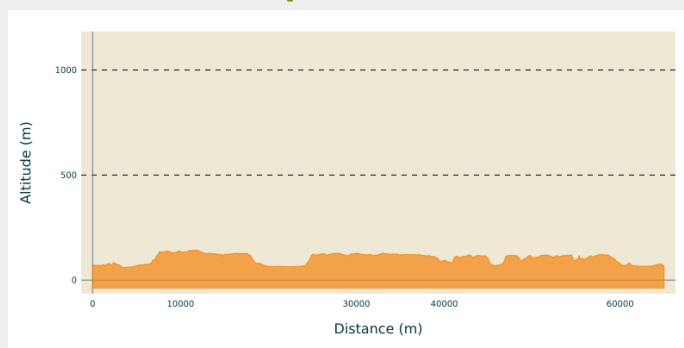
11. BOISSY-AUX-CAILLES

12. LE VAUDOUE

13. ACHERES-LA-FORET

14. FONTAINEBLEAU

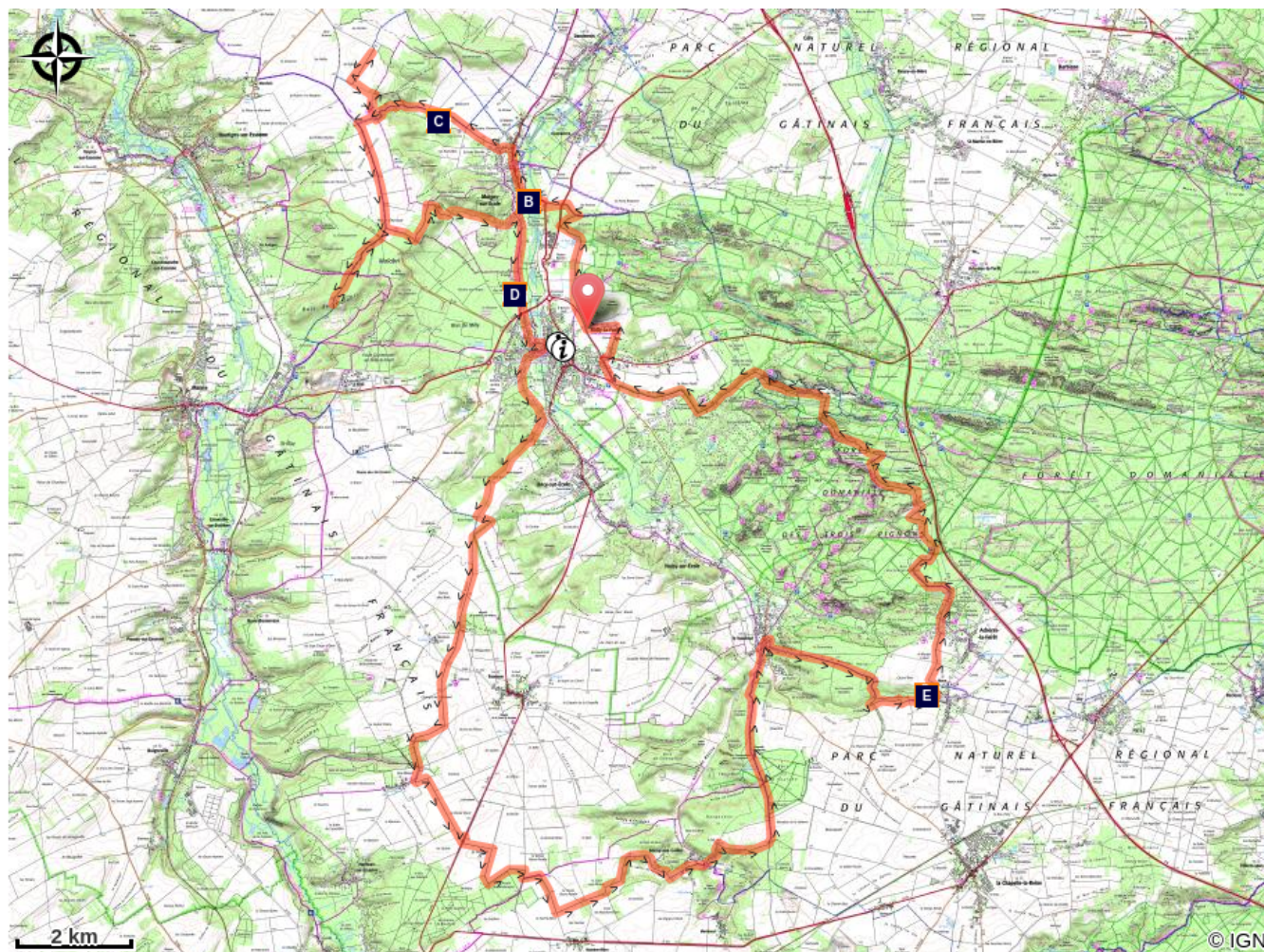
Profil altimétrique



Altitude min 59 m Altitude max 142 m

Cet itinéraire de randonnée vous invite à découvrir les paysages contrastés et originaux du Parc naturel régional du Gâtinais français, « Pays des milles clairières et du grès ». Les chemins balisés vous mèneront sur les plateaux agricoles, sur les coteaux boisés, et ainsi que sur les traces d'un riche patrimoine bâti composé de fermes monumentales, d'églises et de châteaux. Afin de vous guider, des poteaux directionnels, des balises et des marques à la peinture ont été mis en place sur le parcours.


Sur votre chemin...




 Cressonnières (A)

 Polissoir de la Roche Grenolée (C)

 Platière et la mare de Meun (E)

 La Cressonnière du Moulin du Ruisseau (B)

 Le Cyclop (D)

Toutes les infos pratiques

Comment venir ?

Accès routier

Cette boucle de randonnée équestre a fait l'objet d'aménagements (signalétique, équipements, panneaux routiers...) afin de permettre aux randonneurs équestres de la pratiquer en toute liberté. Toutefois, les chemins sont à l'état naturel et leur praticabilité évolue au fil des saisons. Par ailleurs il convient d'être particulièrement attentif aux traversées de route et de respecter le code de la route pour une promenade en toute sécurité.

Lieux de renseignement

Maison du Parc naturel régional du Gâtinais français

20 boulevard Lyautey, 91490 Milly-la-Forêt

info@parc-gatinais-francais.fr

Tel : 01 64 98 73 93

<http://www.parc-gatinais-francais.fr/>



Office de Tourisme de Milly-la-Forêt, Vallée de l'École, Vallée de l'Essonne

47 rue Langlois, 91490 MILLY LA FORET

info@millylaforet-tourisme.com

Tel : 01 64 98 83 17

<http://www.millylaforet-tourisme.com/>



Source

Parc naturel régional du Gâtinais français

<http://www.parc-gatinais-francais.fr/>

Sur votre chemin...



Cressonnières (A)

Dans le Parc naturel régional du Gâtinais français, le cresson de fontaine est un des produits traditionnellement cultivés dans les vallées de l'Ecole et de l'Essonne.

La première cressonnière a été aménagée à Vayres-sur-Essonne en 1856.

Les cressonnières constituent un élément remarquable des paysages : elles offrent des paysages singuliers de grande qualité, constitués par des bassins longitudinaux évoquant des images de rizières.



La Cressonnière du Moulin du Ruisseau (B)

"La culture du cresson est atypique et en même temps, c'est un produit emblématique de la région. Elle n'est pas mécanisée et en plus, elle permet de porter une grande attention à la qualité de l'eau des sources et des rivières." Cyril Taillebuis , cressiculteur.

Crédit photo : Marie-Lys Hagenmuller



Polissoir de la Roche Grenolée (C)

Le polissoir est une dalle de grès d'environ 1,70 m de longueur sur 1,10 m de large. Il comporte treize rainures presque parallèles.

Crédit photo : Thor19



Le Cyclop (D)

Une œuvre sculpturale en béton et en métal, recouverte en partie de miroirs.

C'est une tête de géant plantée dans le sol qui scrute l'environnement de son œil unique. Haut comme un immeuble de sept étages, il trône au cœur de la forêt de Milly et se visite comme un musée !

Jean Tinguely, sa femme Niki de Saint Phalle et leurs amis commencèrent le chantier de construction en 1969. De nombreux artistes y collaborèrent, dans une ambiance familiale et festive.

Crédit photo : Marie-Lys Hagenmuller



Platière et la mare de Meun (E)

Espace naturel sensible remarquable. Cette platière gréseuse est une formation géologique remarquable issue de la cimentation de grains de sables, il y a 35 millions d'années, sous l'alternance de périodes d'inondation et d'assèchement. Vous pouvez notamment y observer des milieux naturels rares en Ile de France, qui abritent des espèces végétales et animales remarquables et fragiles sous forme de pelouses pionnières, mares et landes. L'irrégularité des dalles de grès a permis la formation de vasques et de mares permanentes ou temporaires, uniquement alimentées par les eaux pluviales, où se développent la renoncule à fleur en boules, la crassule de Vaillant...Mais aussi des animaux inféodés aux milieux humides tels que les amphibiens et des insectes.