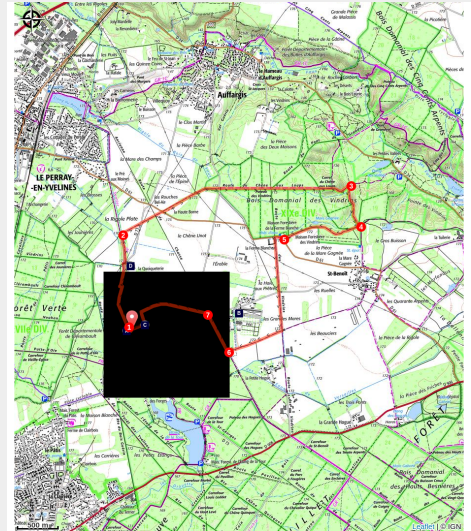


# Grande faune et rigoles royales

PNR de la Haute Vallée de Chevreuse - VIEILLE- EGLISE-EN-YVELINES



Vielle Eglise, Etang (PNRHVC)



*Entre histoire et nature, une balade à travers les paysages façonnés par les fastes de Louis XIV et la pratique de la chasse.*

Depuis le village de Vieille-Église, l'itinéraire vous entraîne dans les pas du Roi Soleil, le long des rigoles qui alimentaient en eau les jardins du château de Versailles. La balade se poursuit entre champs parsemés de bosquets et forêt majestueuse. Le nom évocateur de l'Ancienne Route de Chasse de St-Hubert rappelle que le territoire est ici marqué par l'empreinte de la chasse à courre. Soyez discret·e et, peut-être croirez-vous au détour d'un chemin une biche ou un chevreuil !

## Infos pratiques

Pratique : Pédestre

Durée : 3 h

Longueur : 10.0 km

Dénivelé positif : 49 m

Difficulté : Facile

Type : Boucle

Thèmes : Forêt, Histoire, Patrimoine

# Itinéraire

**Départ** : Bout de l'impasse de Clérambault

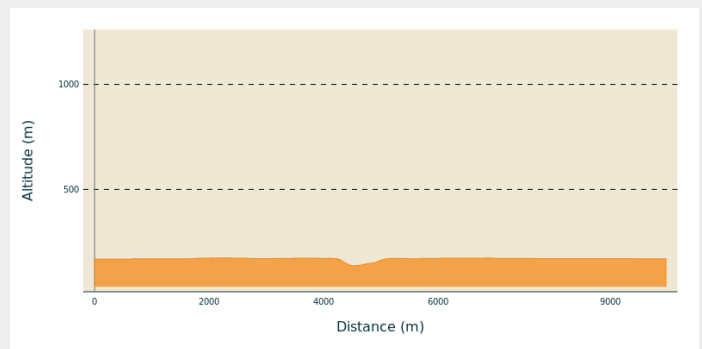
**Arrivée** : Bout de l'impasse de Clérambault

**Balisage** : ■ PNR

**Communes** : 1. VIEILLE-ÉGLISE-EN-YVELINES

2. AUFFARGIS

## Profil altimétrique



Altitude min 137 m Altitude max 174 m

1 Depuis la rue principale de Vieille-Église-en-Yvelines, près de l'église, se garer au bout de l'impasse de Clérambault. L'itinéraire longe la rigole à droite à partir du pont. La rigole relie les eaux de l'étang de la Tour à l'étang du Perray. L'aqueduc souterrain qui débouche ici est propice à l'hibernation des chauves-souris. La température comprise entre 0 et 8°C, l'humidité, la faible luminosité, les fissures entre les pierres et la tranquillité en font un gîte de choix pour des espèces comme le Grand Murin, très sensible aux dérangements. Le Vespertillon de Bechstein, l'Oreillard roux et bien d'autres fréquentent également les lieux. Surtout ne les dérangez pas ! Les bords des rigoles constituent un long corridor de prairie d'une grande richesse floristique, très appréciée par de multiples papillons.

A 500 mètres, traverser la rigole et poursuivre rive gauche. Au pont suivant, rejoindre la rive droite à hauteur de la ferme de la Quoiqueterie.

2 Environ 300 mètres plus loin, laisser la grande rigole et bifurquer à droite. Remarquer la borne en grès sculptée d'une fleur de lys. Elle indiquait les limites de l'emprise du domaine royal, le long des rigoles et des étangs.

Le plateau cultivé est marqué par la pratique de la chasse. Les bosquets qui ponctuent les champs, aussi appelés remises, ont été plantés pour servir de refuge au gibier, notamment par la famille de Rothschild, férue de chasse à courre. Ces parcelles boisées participent à la biodiversité du plateau cultivé et à la qualité du paysage. Dans les mares de Bel-Air, qui comptent parmi les dernières mares du plateau, se reproduit le Triton crêté, espèce assez rare, dont la taille peut atteindre 18 cm.

Après la RD61, pénétrer dans le Bois domanial des Vindrins et suivre la Route forestière du chêne aux loups sur 1,5 km.

3 Dans la descente, au premier croisement, remonter à droite (flèche Circuit des Rigoles).

Dans les ruisselets en sous-bois, se reproduit le Cordulégastre annelé, grande libellule rayée jaune et noir, protégée en Île-de-France. Sur les sables humides pousse le Blechnum en épi, petite fougère type de ces milieux.

4 Au sommet du bois, prendre à droite à la croisée du Chêne Pichard.  
Le chêne Pichard faisait partie des arbres remarquables de la forêt de Rambouillet. C'était ce qu'on appelle un pied cornier, un arbre marquant la limite d'une parcelle forestière. En très mauvais état sanitaire, il n'a pas résisté à la tempête de 1999.

5 A 1 km, emprunter la RD61 à droite sur 100 mètres puis tout de suite à gauche avant le mur de la Ferme blanche.

La ferme blanche était autrefois propriété de l'abbaye des Vaux de Cernay. Grande ferme typique de l'Île-de-France, ses bâtiments construits en meulière s'organisent autour d'une cour carrée fermée sur trois côtés.

Le long de la route, un alignement de pommiers a été restauré avec l'aide du Parc naturel régional. Dans le pré-verger derrière la ferme ont été installés des nichoirs à Chouette-chevêche. Ce fut pendant longtemps, le seul site fréquenté par cette espèce sur le territoire du Parc avant son extension.

Traverser la route puis, à l'intersection suivante, tourner à droite.

Le secteur de prairies ponctuées de haies, de quelques vergers et de bandes boisées constitue un habitat apprécié par de nombreux animaux (oiseaux, insectes, petits mammifères...)

6 À 800 m, prendre à nouveau à droite sur l'Ancienne Route de Chasse de St-hubert. Contourner ainsi le hameau des Brûlins

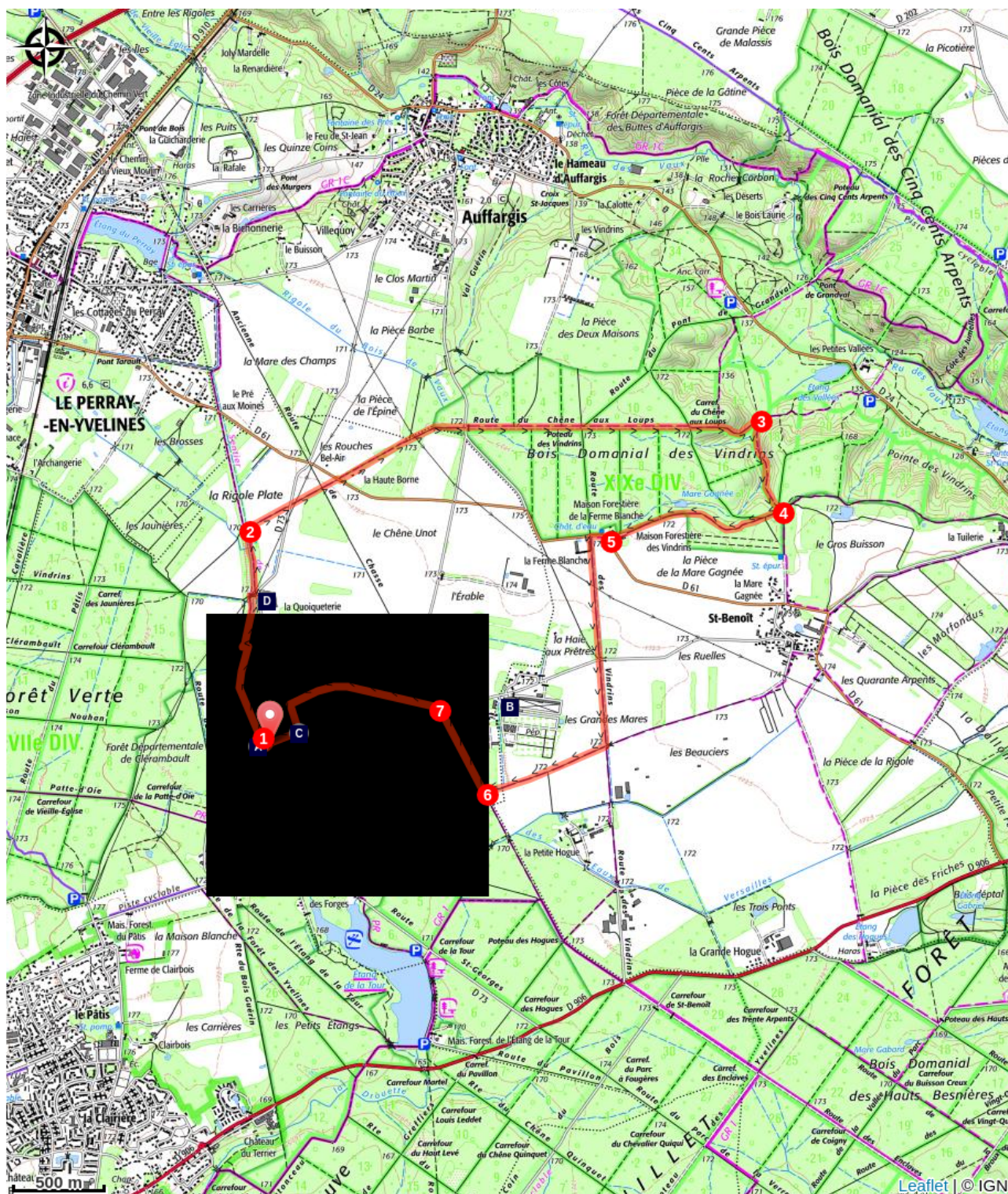
L'ancienne Route de chasse royale qui traverse le territoire de Vieille-Église reliait le massif forestier de Rambouillet au château de Saint-Hubert. Ce rendez-vous de chasse, construit au bord de l'étang de Pourras sous Louis XV, et qu'il ne cessa d'agrandir, fut détruit à la Révolution.



7 Le retour au village emprunte la route à gauche qui passe devant le cimetière.



Dans le village, prendre la rue principale à gauche, puis l'impasse de Clérambault à droite.

Face à l'église Saint-Gilles, se tient la mairie-école. Bâtie en 1879, elle est située à l'emplacement d'une ancienne ferme dont les pierres servirent à la construction. Son architecture symétrique et sobre est soulignée par un décor de brique contrastant avec l'enduit qui recouvre les murs. Pour en savoir plus sur les mairies-écoles <https://www.parc-naturel-chevreuse.fr/park-protected-area/un-territoire-preserve-patrimoine-historique-etudes-thematiques/mairies-ecoles>

# Sur votre chemin...



-  Le réseau des rigoles à Vieille-Église (A)
-  Église Saint-Gilles Vieille-Eglise-en-Yvelines (C)

-  Atelier Bonnouvrier (B)
-  Ferme de la Quoiqueterie (D)

# Toutes les infos pratiques

## Comment venir ?

Transports

Ligne N

Gare du Perray-en-Yvelines à proximité

Parking conseillé

Au bout de l'impasse de Clérambault

## Source

Parc naturel régional de la Vallée de Chevreuse

<https://www.parc-naturel-chevreuse.fr/>

# Sur votre chemin...

---

## Le réseau des rigoles à Vieille-Église (A)

Conçu pour alimenter en eau les bassins et fontaines de Versailles et assurer le divertissement du roi Louis XIV et de sa cour par de somptueux jeux d'eau, ce réseau illustre l'engouement des hommes pour les charmes de l'eau jaillissante. De 1675 à 1685, l'abbé Picard met en place un vaste réseau d'étangs artificiels, de rigoles et d'aqueducs qui permettait la collecte des eaux de pluie et le drainage des plateaux situés à l'ouest et au sud de Versailles. Constitué d'une dizaine d'étangs et de 168 km de rigoles dont 20 km en souterrain, ce réseau a permis de drainer et cultiver près de 15 000 ha de terres !

Aujourd'hui, il constitue un vaste écosystème dans lequel les espèces viennent trouver calme, refuge et protection. Sous-bois, roselières et plans d'eau accueillent toute une faune et une flore spécifiques des milieux humides. Quant aux aqueducs souterrains, ce sont de fabuleux dortoirs pour les chauves-souris qu'il ne faut pas aller déranger !

Afin de préserver et valoriser la richesse écologique de ce réseau, une nouvelle réserve naturelle nationale (RNN) a été créée. La RNN des étangs et rigoles du Roi Soleil englobe le « grand lit de rivière », les aqueducs souterrains et la plupart des étangs, dont la partie de l'étang de Saint-Quentin-en-Yvelines, déjà classée en RNN.



## Atelier Bonnouvrier (B)

Bienvenue à l'Atelier Bonnouvrier, atelier de reliure traditionnelle artisanale, situé à Auffargis, dans le Parc naturel régional de la Haute Vallée de Chevreuse.

L'atelier opère sur différentes techniques de reliures et propose des stages et cours hebdomadaires.

Les réalisations de l'Atelier sont entièrement exécutées à la main, avec des matériaux spécialisés de qualité. Chaque ouvrage est unique, chaque projet est singulier et tous sont traités dans le respect d'un usage, d'une époque et d'un souhait particulier.

L'atelier propose de la vente directe (papeterie)

Cours et stage de reliure possible.

Les Brûlins  
Auffargis

Contact au : +33 (0)6 10 80 84 18

Site internet : <http://www.atelier-bonnouvrier.com>

Crédit photo : PNRHVC

## Église Saint-Gilles Vieille-Eglise-en-Yvelines (C)

L'église Saint-Gilles, reconstruite en 1561 est d'une architecture assez simple, à chevet plat. Le clocher carré, coiffé d'un toit en bâtière, est accolé au portail orné du blason sculpté des abbés de Clairefontaine. Dans l'église, des verrières réalisées vers 1900 illustrent les visages des donateurs. Une copie de « La mise au tombeau » du Titien, effectuée en 1862 par J.M. Braille, a été offerte par Napoléon III. L'empereur, à l'occasion de l'Assomption, attribuait des œuvres d'art aux communes qui en faisaient la demande.

Le clocher de l'église abrite un nichoir à Chouette effraie (appelée aussi Effraie des clochers), installé par le Parc naturel régional. La pose de nichoirs artificiels vise à pallier la fermeture des clochers dont les issues sont grillagées afin d'éviter l'intrusion des pigeons.



## Ferme de la Quoiqueterie (D)

Toutes viandes fermières au détail :

Production traditionnelle sur paille de viandes fermières, la ferme de la Quoiqueterie vous propose tous les vendredi et samedi de septembre à juin et selon un calendrier semestriel établi selon les naissances et les abattages : viande bovine, porcine : produits de boucherie et charcuterie, etc... Volailles de plein air : poulets, pintades, canettes, oies.

La ferme de la Quoiqueterie s'ouvre au public, offrant un accueil rural et convivial, à la fois pour vendre ses produits mais aussi pour la découverte du monde rural. L'accueil de groupes permet de faire découvrir les multiples facettes de la gestion d'un territoire, en restituant le travail mené et la richesse du terroir.

Possibilité de restauration sur place pour groupes, randonneurs sur réservation. Boutique à la ferme.

Vente sur place.

Label - Eco défis d'Or 2013  
1 route de l'Etang de la tour  
Vieille-Eglise-en-Yvelines

Contact au : +33 (0)6 88 05 00 20

Site internet : <http://lafermedelaquoiqueterie.blog4ever.com>

Crédit photo : PNRHVC