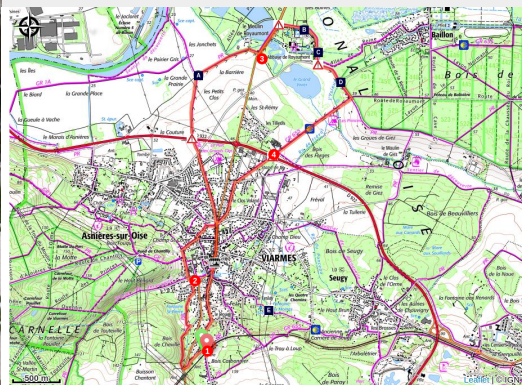


De Viarmes à Royaumont

PNR Oise-Pays de France - VIARMES



Cloître de Royaumont (PNROPF)



Balisage jaune L5.1

Du beau village de Viarmes à la fascinante abbaye de Royaumont

Infos pratiques

Pratique : Pédestre

Durée : 3 h

Longueur : 10.4 km

Dénivelé positif : 120 m

Difficulté : Facile

Type : Départ de gare

Itinéraire

Départ : Gare de Viarmes

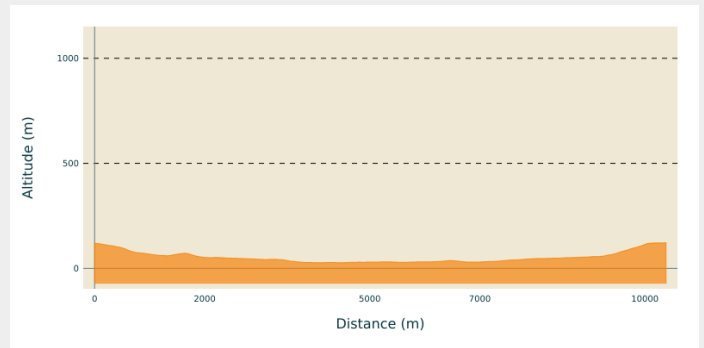
Arrivée : Gare de Viarmes

Balisage : — PR

Communes : 1. VIARMES

2. ASNIERES-SUR-OISE

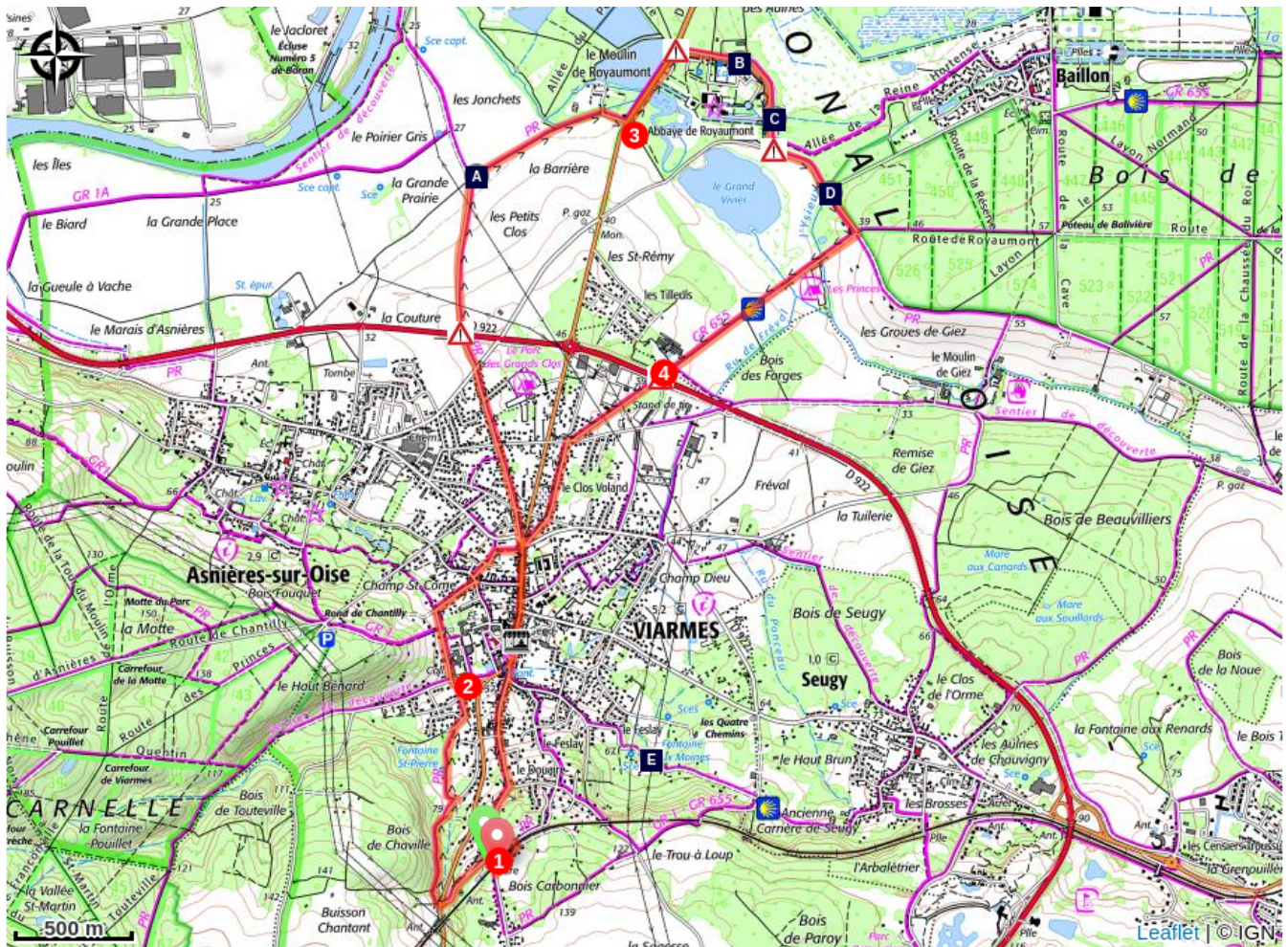
Profil altimétrique








Altitude min 27 m Altitude max 122 m

1. Quitter la gare en partant à gauche par l'avenue Foch. ⚠ Au rond-point rejoindre, en face le sentier qui part à droite en contre-bas de la route. Continuer pour rejoindre la rue de Verdun puis tourner à gauche sur la ruelle Saint Pierre. Aller à gauche pour prendre la ruelle de l'Ange.
2. Arrivé à la clôture des tennis, aller à droite et au rond-point prendre le trottoir de gauche de la rue de Paris. Tourner à gauche dans la rue de l'Etang puis à droite rue de la Grange. aller à gauche pour passer devant le château de la mairie et continuer dans la rue Noire. Arrivé au carrefour continuer dans la rue Gaudron et rapidement prendre à droite la ruelle Fréchet. Aller à droite pour rejoindre le rond-point et aller à gauche pour prendre la rue Champion-Mazille puis la rue de Boran. Continuer tout droit et traverser la route départementale ⚠ (Attention route passante), poursuivre sur la piste en face. Au carrefour, aller à droite et continuer jusqu'à la route départementale. ⚠
3. La traverser et la longer en allant à gauche. Prendre la route qui part à droite pour rejoindre l'abbaye de Royaumont. En sortant de l'abbaye aller à droite pour passer sur le petit pont et tourner à gauche. Continuer sur la droite après le 2ème pont puis tourner à droite sur le chemin qui descend et continuer tout droit.
4. Traverser la route départementale ⚠ et aller en face dans la rue Jean Moulin. Aller à gauche dans la rue Parmentier puis au rond-point rejoindre la rue de Paris en allant à gauche. Continuer et après l'église prendre la rue de la Gare qui part à gauche. En haut de la rue pendre l'escalier qui part à gauche pour retrouver la place de la gare.

Sur votre chemin...



-  Le potager de Paris (A)
-  Abbaye de Royaumont (C)
-  Fontaine aux Moines (E)

-  L'eau des moines (B)
-  Crapauduc (D)

Toutes les infos pratiques

Comment venir ?

Transports

Ligne H au départ de la Gare du Nord, Paris

Parking conseillé

Gare de Viarmes

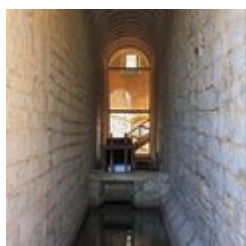
Sur votre chemin...



Le potager de Paris (A)

Ce territoire, facilement relié à Paris, a longtemps vécu d'une activité agricole florissante, avec la culture de céréales, fourrages, fruits, vigne et surtout légumes. Au 19ème siècle cette agriculture occupait encore une place importante dans l'économie locale. Des variétés locales s'ont développées. Ainsi, le « navet de Viarmes » à collet violet et longues racines est, alors, réputé sur les marchés parisiens.

Crédit photo : PNROPF



L'eau des moines (B)

L'abbaye de Royaumont est construite par les moines dans un marécage qu'ils assainissent. Pour alimenter en eau potable l'abbaye, grand confort à cette époque, ils captent les sources qui jaillissent au pied du massif de Carnelle et les canalisent en souterrain pendant 3km. Et ils détournent les rivières Thève et Ysieux, dans des canaux pour alimenter les étangs de pêche, irriguer les jardins ou évacuer les eaux usées ...

Crédit photo : PNROPF



Abbaye de Royaumont (C)

Entourée d'étangs et de ruisseaux, l'abbaye royale de Royaumont fut édifiée au XIIIe siècle par Saint-Louis. Remarquable témoin de la prospérité cistercienne, elle recèle quelques trésors de l'architecture gothique. La visite du réfectoire au carrelage décoratif médiéval, du bâtiment des latrines traversé par un canal, de l'immense cloître, du jardin des simples et du potager moderne est absolument incontournable.

Crédit photo : PNROPF



Crapauduc (D)

De nombreux amphibiens se reproduisent dans les étangs du secteur. Ils y naissent, grandissent et y retournent en grand nombre chaque année au printemps pour s'accoupler. Le reste de l'année, ils vivent sur terre dans les forêts, les berges des cours d'eau ou les jardins. La protection de ces amphibiens passe par la préservation de leurs habitats mais aussi des voies empruntées lors de leurs migrations. Depuis le début des années 2000, les associations locales et le Parc tentent, par diverses mesures, de limiter la mortalité routière des amphibiens. Dans les zones les plus empruntées, sont installés le long des routes, soit des équipements pérennes comme le long de la route vers Baillon, soit, de février à fin mars, des « barrages » mobiles. Dans ce cas, pendant près de deux mois, des bénévoles recueillent les animaux qui ne peuvent plus traverser et les relâchent de l'autre côté de la route. Des milliers de batraciens sont alors sauvés des voitures.

Crédit photo : PNROPF



Fontaine aux Moines (E)

Viarmes étant bâti sur une couche géologique imperméable, l'eau de la forêt de Carnelle, située sur le plateau, jaillit en de nombreuses sources aménagées. Au 13ème siècle, un remarquable réseau d'approvisionnement en eau potable est mis en oeuvre par les moines de l'abbaye royale de Royaumont. Des canalisations sont ainsi creusées jusqu'à l'abbaye pour alimenter le site en eau potable. Elles sont entrecoupées de regards et de bassins qui permettent la surveillance de l'écoulement de l'eau et l'entretien des galeries. Ce réseau souterrain est toujours en parfait état, il commence ici et mesure 2km500. Jusqu'en 1932, les nombreuses sources de la commune fournissent l'eau potable aux habitants et alimentent puits et lavoirs. Aujourd'hui les captages d'Asnières-sur-Oise alimentent tout le secteur.

Crédit photo : PNROPF