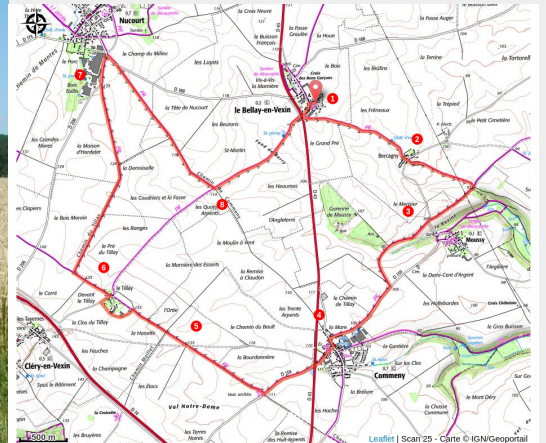


# JC2 - Les grands espaces

PNR du Vexin français



Paysages du Vexin (PNRVF)



Sur le vaste plateau agricole du Vexin français, champs de blé, orge, betterave ou colza se succèdent dans une mosaïque de parcelles colorées.

Depuis Le Bellay-en-Vexin, découvrez ces horizons dégagés !

## Infos pratiques

Pratique : Pédestre

Durée : 4 h

Longueur : 14.9 km

Dénivelé positif : 83 m

Difficulté : Intermédiaire

Type : Boucle

# Itinéraire

**Départ** : Le Bellay-en-Vexin

**Arrivée** : Le Bellay-en-Vexin

**Balisage** : — PR

**Communes** : 1. LE BELLAY-EN-VEXIN

2. CHARS

3. MOUSSY

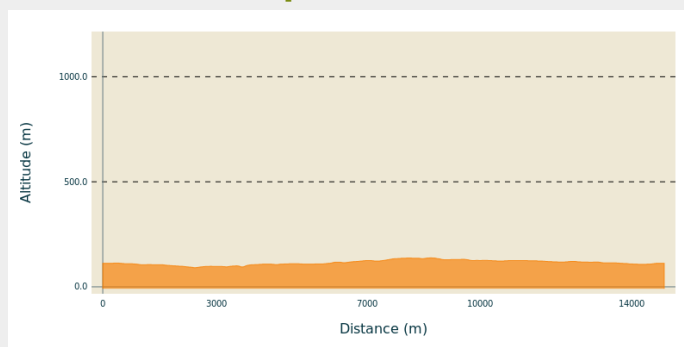
4. COMMENY

5. GUIRY-EN-VEXIN

6. CLERY-EN-VEXIN

7. NUCOURT

## Profil altimétrique



Altitude min 91 m Altitude max 138 m

1-De l'église Sainte Madeleine, longer la ferme manoir, prendre à gauche la route du hameau de Bercagny.

2-Au carrefour, emprunter le chemin en face qui se prolonge dans la plaine. Au croisement, tourner à droite. Poursuivre jusqu'à une route.

3-Traverser la route et emprunter le chemin en face. Continuer et après une brève montée, tourner à droite sur la D 159.

4-A Commeny, prendre à gauche la Grande Rue (sur la gauche se trouve la maison du Pain), puis tourner à droite (rue de l'église). Passer sous la D 43, continuer tout droit et suivre le premier chemin à droite, la chaussée Jules César.

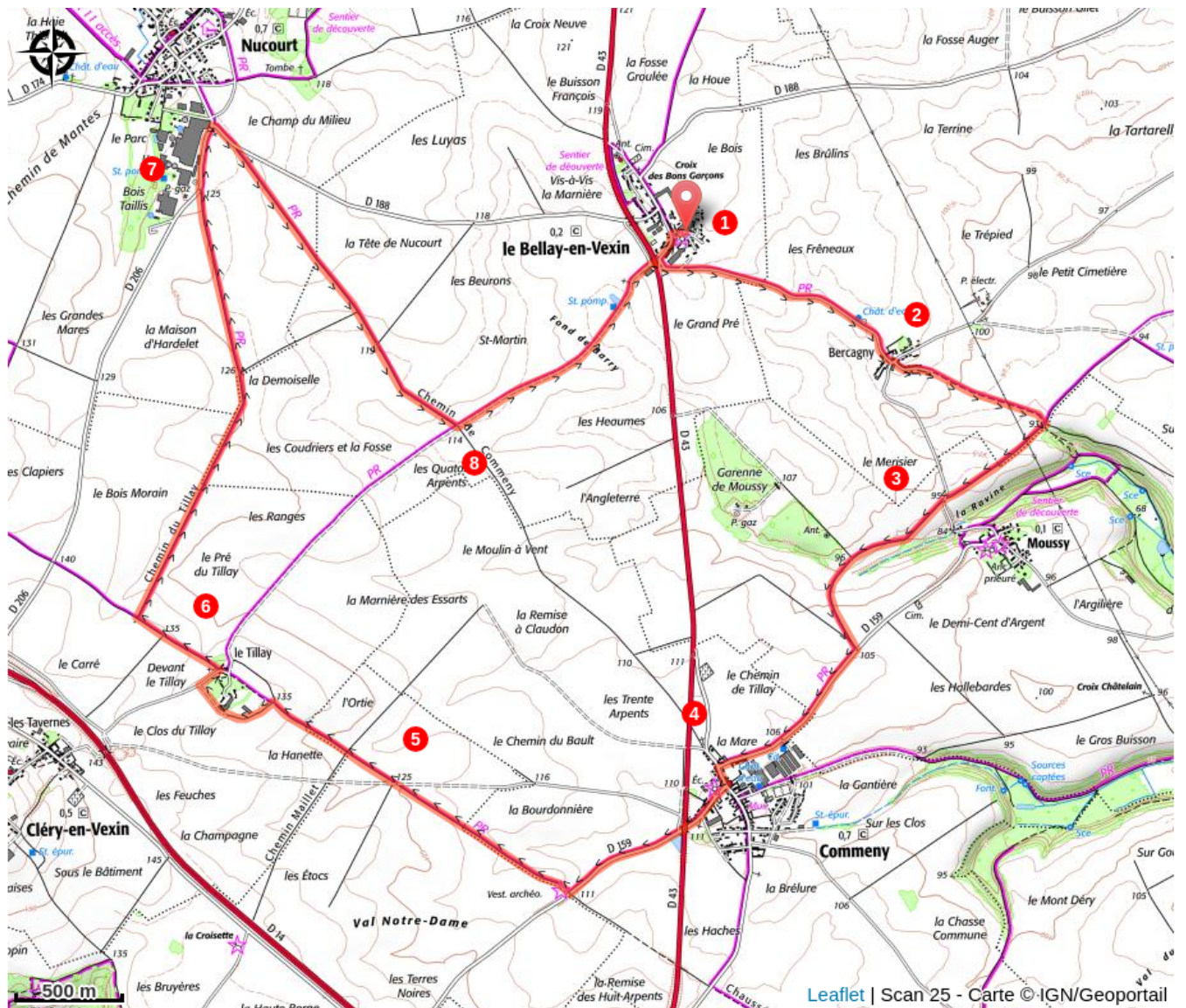
5-Au croisement d'une route, continuer en direction du hameau du Tillay. A l'intersection poursuivre tout droit. Longer la haie puis passer à l'intérieur. En arrivant à la route, continuer tout droit.

A la croix, laisser la route et poursuivre sur la voie romaine puis prendre le premier chemin à droite.

6-Emprunter à droite la D 206 en direction de Nucourt. Passer devant la société Griffine puis prendre à droite la D 188. Suivre la route devant le calvaire et prendre la chemin à droite.

7-Prendre la route à gauche, passer devant un calvaire puis emprunter le souterrain qui passe sous la D 43. Après celui-ci, tourner à gauche vers la Grande Rue du Bellay-en-Vexin.

# Sur votre chemin...



# Toutes les infos pratiques

## Comment venir ?

Transports

Bus 1116

Accès routier

Le Bellay-en-Vexin, à 25km au nord-ouest de Cergy par les D14 et D43

Parking conseillé

Eglise, Le Bellay-en-Vexin

## Lieux de renseignement

**Maison du Parc naturel régional du Vexin français**

rue achim d'Abos, 95450 Théméricourt

contact@parcduvexin.fr

Tel : 01.34.48.66.10

<http://www.parcduvexin>