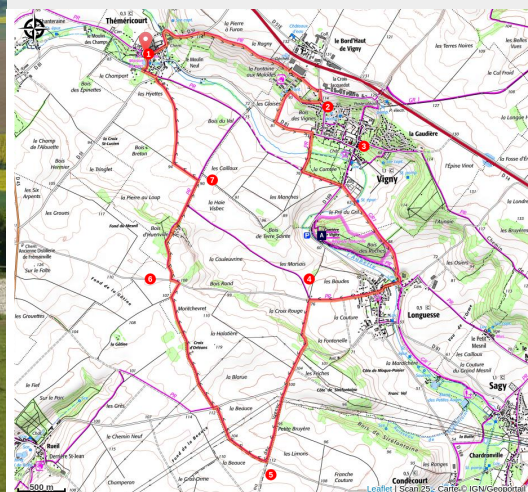


# M2 - La chaussée Brunehaut

PNR du Vexin français



(PNRVF)



## Infos pratiques

Pratique : Pédestre

Durée : 3 h 30

Longueur : 14.3 km

Dénivelé positif : 195 m

Difficulté : Facile

Type : Boucle

Thèmes : Histoire

Terre d'histoire au riche passé, le Vexin français s'enorgueillit d'être traversé par d'anciennes voies romaines comme la chaussée Brunehaut reliant jadis Cenabum (Orléans) à Caesaromagus (Beauvais).

# Itinéraire

**Départ** : Maison du Parc, Théméricourt

**Arrivée** : Maison du Parc, Théméricourt

**Balisage** : — PR

**Communes** : 1. THEMERICOURT

2. VIGNY

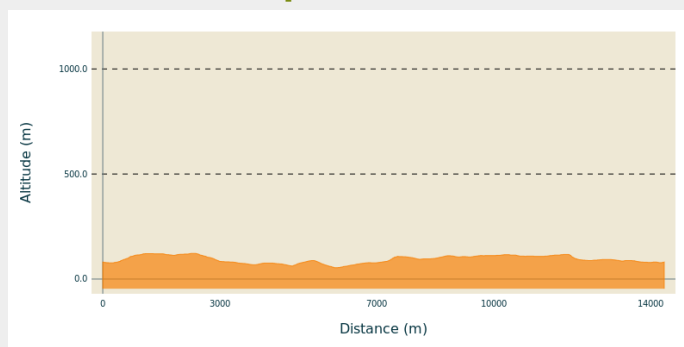
3. LONGUESSE

4. CONDECOURT

5. GAILLON-SUR-MONTCIENT

6. SERAINCOURT

## Profil altimétrique



Altitude min 54 m Altitude max 122 m

1-Depuis le parking, se diriger vers la place du château. Prendre à droite la rue Achim d'Abos, passer devant la mairie et continuer par la rue de la Ferme-Jaucourt. A la D 51, prendre à gauche et suivre la rue de Beauvais. A la sortie du village, quitter la route et prendre à droite le premier chemin qui mène par le coteau à Vigny. Après des bâtiments, descendre par la route sur 100 m.

2-A l'entrée du virage, emprunter à droite un chemin de terre. A la station d'épuration, tourner à gauche le long de peupliers. Se diriger vers le village par la D 81 (prudence).

3-A l'entrée de Vigny, emprunter le chemin à droite et suivre le mur du château jusqu'à la D 169. Poursuivre en face sur le GR1 menant à Longuesse. Tourner à droite dans la rue du Moulin. Une petite rue à droite conduit à la D 169. Prendre en face la rue des Baudes.

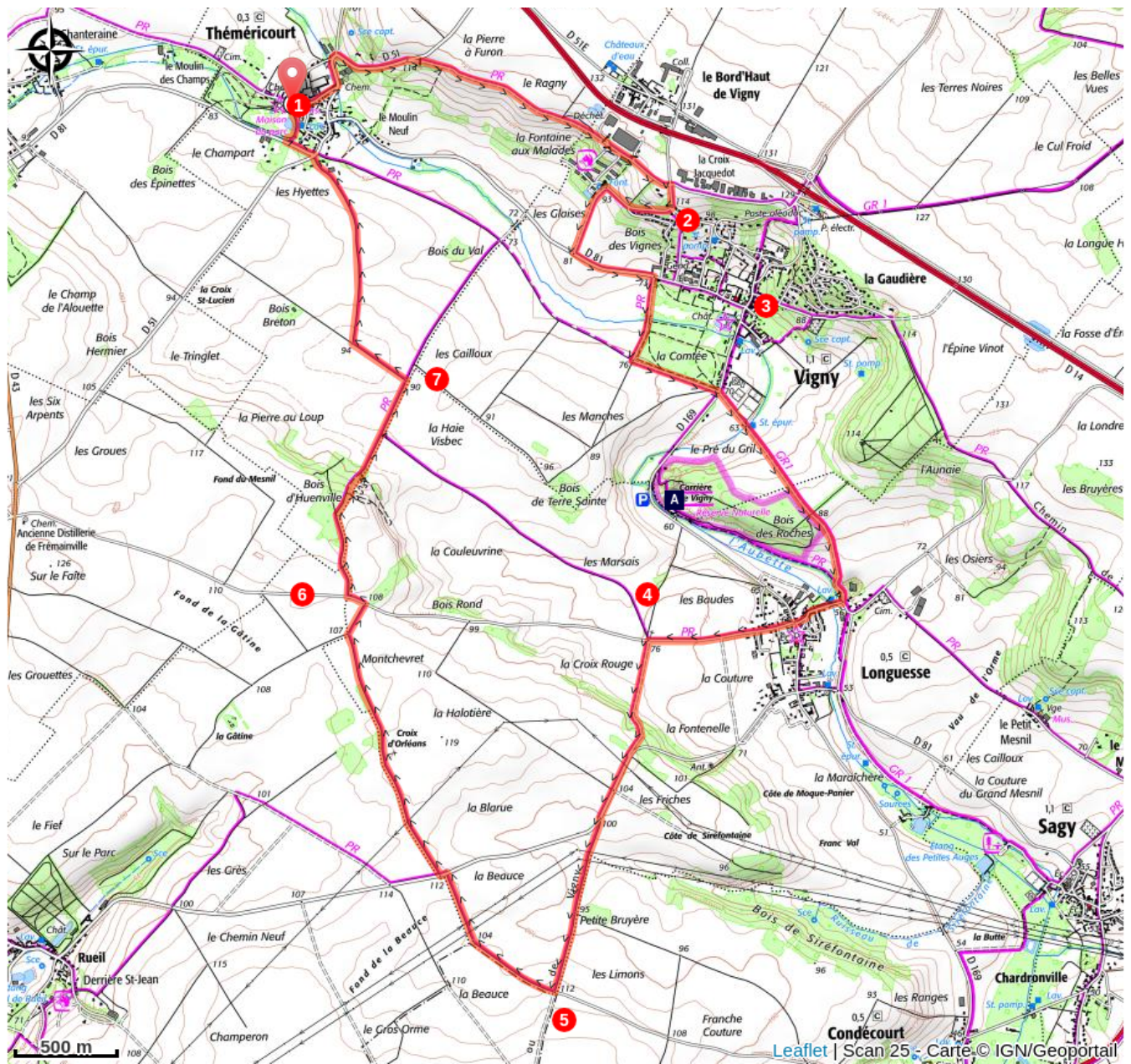
4-Au calvaire (la Croix Rouge), s'engager à gauche sur le chemin dit chaussée Brunehaut. Dans le virage à droite, la quitter en poursuivant dans le chemin rectiligne en face.


5-Au croisement, prendre à droite, passer sous les lignes haute-tension pour rejoindre la route de Longuesse à Rueil. Poursuivre par le chemin en décalage de 20 m sur la gauche. Passer de nouveau sous les lignes haute-tension (croix pattée d'Orléans) et continuer jusqu'à la route de Longuesse à Frémainville ; la traverser, face au bois puis la longer vers la gauche sur 60 m.

6-Se diriger à droite vers un petit bois. Suivre la lisière en direction d'un terrain demotocross. Parvenu à hauteur d'une barrière, prendre, toujours en lisière, le sentier creux à droite puis en face le chemin d'exploitation.

7-Au croisement, tourner à gauche dans la plaine et 300 m plus loin, à droite. Parvenir à l'entrée de Théméricourt. Traverser la D 51 et rejoindre le parking de la Maison du Parc.

# Sur votre chemin...



 Site géologique de Vigny-Longuesse (A)

# Toutes les infos pratiques

## Comment venir ?

Transports

Bus 1115

Accès routier

Théméricourt, à 15km à l'ouest de Cergy par la D14

Parking conseillé

Maison du Parc à Théméricourt

## Lieux de renseignement

### **Maison du Parc naturel régional du Vexin français**

rue achim d'Abos, 95450 Théméricourt

[contact@parcduvexin.fr](mailto:contact@parcduvexin.fr)

Tel : 01.34.48.66.10

<http://www.parcduvexin>

# Sur votre chemin...

---



## Site géologique de Vigny-Longuesse (A)

Espace naturel sensible du Val d'Oise et Réserve naturelle régionale. Véritable musée à ciel ouvert, la carrière de Vigny-Longuesse permet de visualiser toute l'histoire géologique du bassin parisien.

Crédit photo : admin