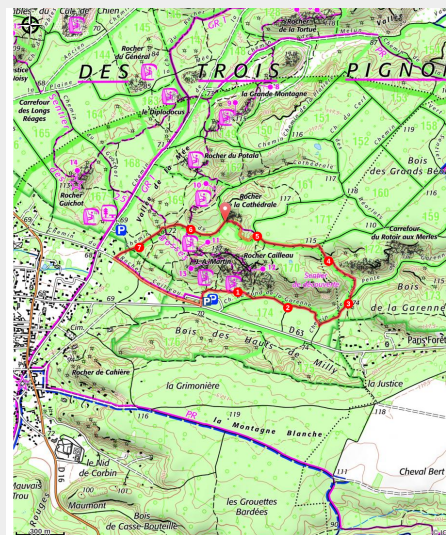


La mémoire dans la pierre

PNR du Gâtinais français - LE VAUDOUE



Chaos rocheux (PNRGF)



Sentier de découverte d'art rupestre

Infos pratiques

Pratique : Pédestre

Durée : 2 h

Longueur : 4.0 km

Dénivelé positif : 55 m

Difficulté : Facile

Type : Boucle

Thèmes : Archéologie

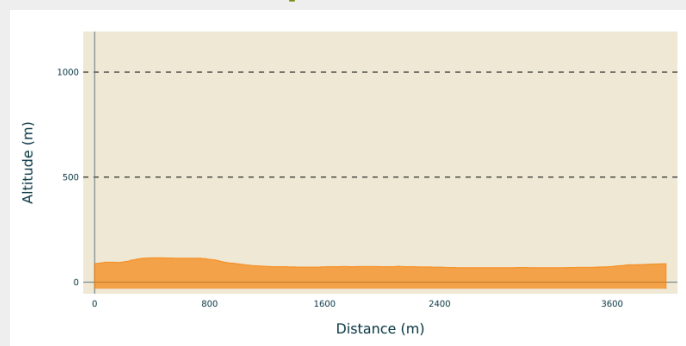
Itinéraire

Départ : Parking du rocher Cailleau au Vaudoué

Arrivée : Parking du rocher Cailleau au Vaudoué

Communes : 1. LE VAUDOUE
2. ACHERES-LA-FORET

Profil altimétrique



Altitude min 69 m Altitude max 116 m

1 - le Paléolithique

2 - le Mésolithique

3 - le Néolithique

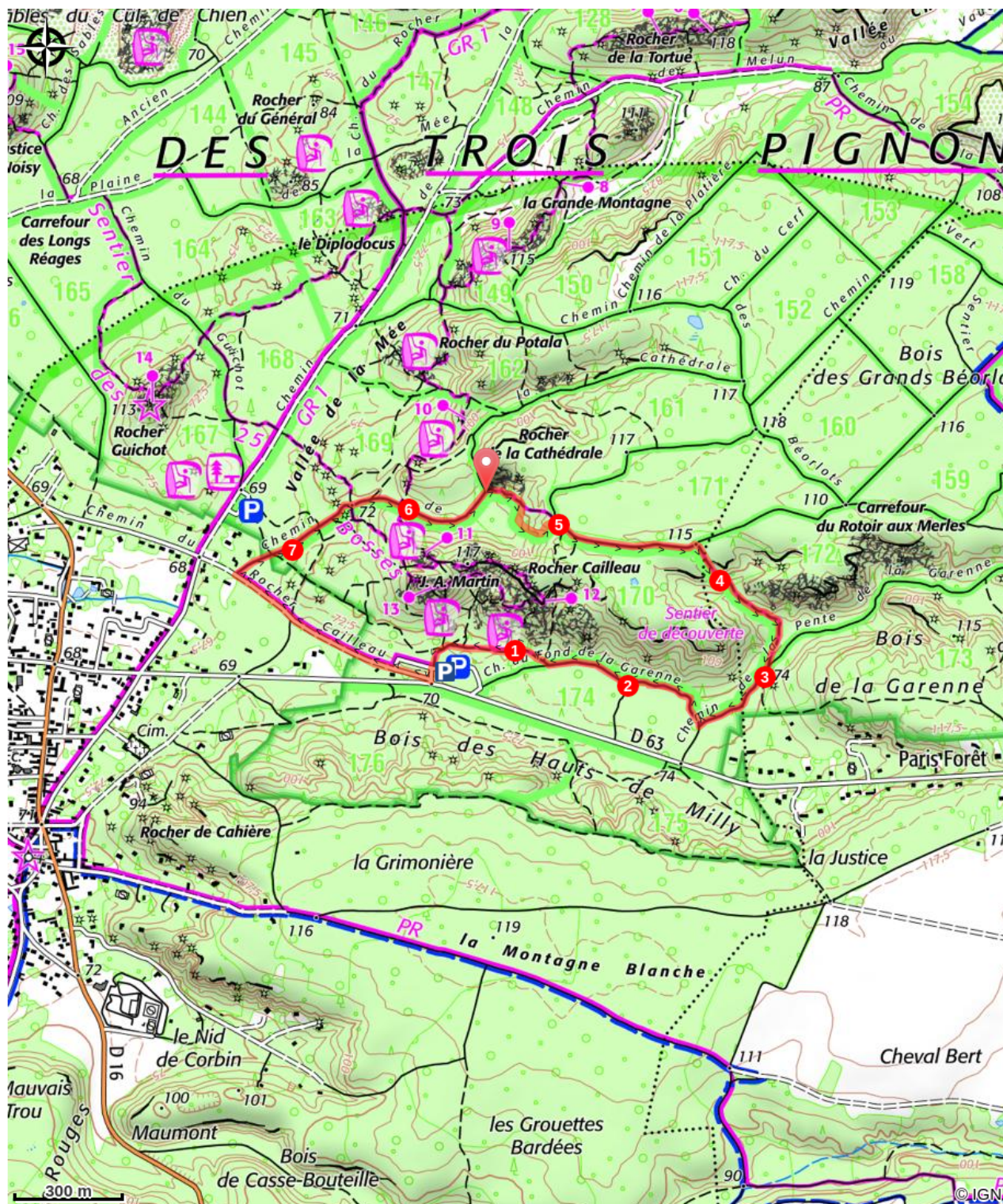
4 - la Protohistoire

5 - l'Antiquité

6 - le Moyen Age

7 - le Moderne contemporain

Sur votre chemin...



Toutes les infos pratiques

Comment venir ?

Parking conseillé

Parking du Rocher Cailleau Au Vaudoué

i Lieux de renseignement

Maison du Parc naturel régional du Gâtinais français

20 boulevard Lyautey, 91490 Milly-la-Forêt

info@parc-gatinais-francais.fr

Tel : 01 64 98 73 93

<http://www.parc-gatinais-francais.fr/>



Office de Tourisme de Milly-la-Forêt, Vallée de l'École, Vallée de l'Essonne

47 rue Langlois, 91490 MILLY LA FORET

info@millylaforet-tourisme.com

Tel : 01 64 98 83 17

<http://www.millylaforet-tourisme.com/>

